

690 + AC 593

IT ISTRUZIONI DI MONTAGGIO Da consegnare al responsabile della manutenzione o al diretto utilizzatore
GB MOUNTING INSTRUCTIONS To be retained for maintenance manual
FR INSTRUCTIONS DE MONTAGE À tenir compte par le service d'entretien et l'utilisateur final



IT ISTRUZIONI E RACCOMANDAZIONI PER INSTALLAZIONE E MANUTENZIONE

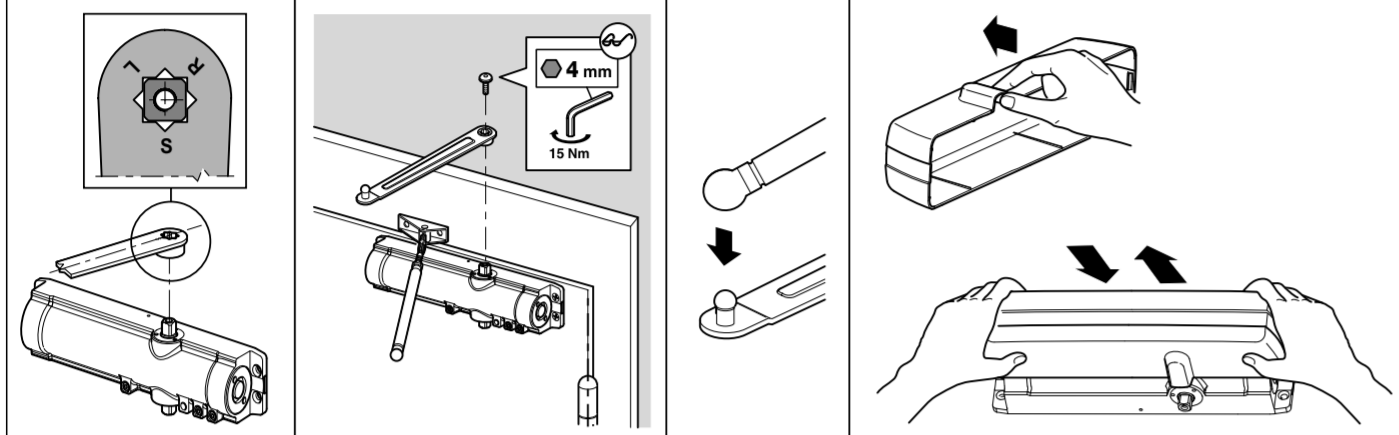
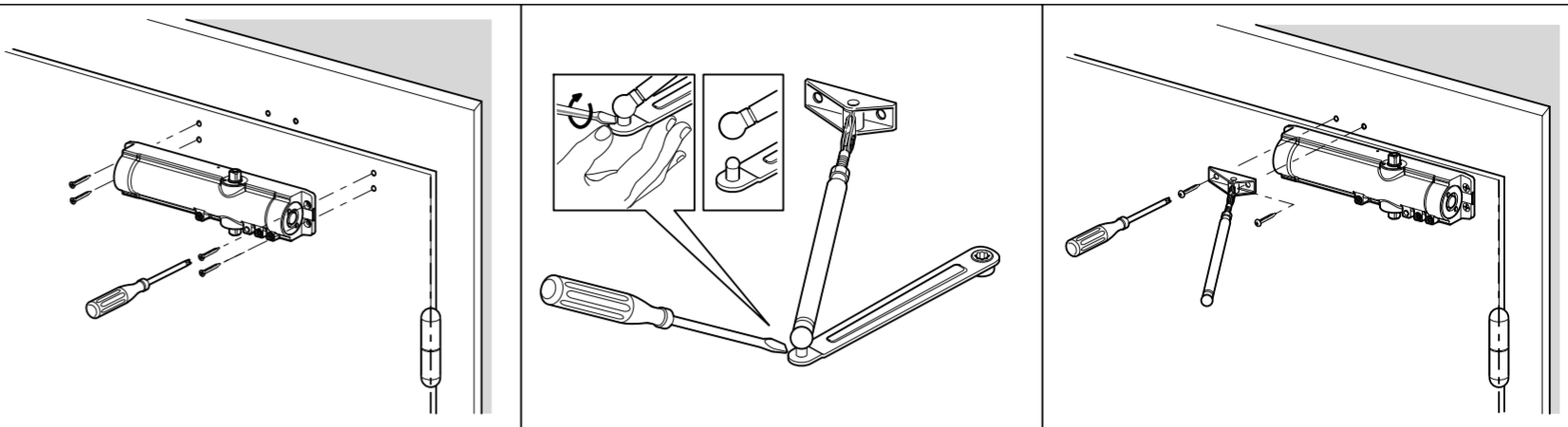
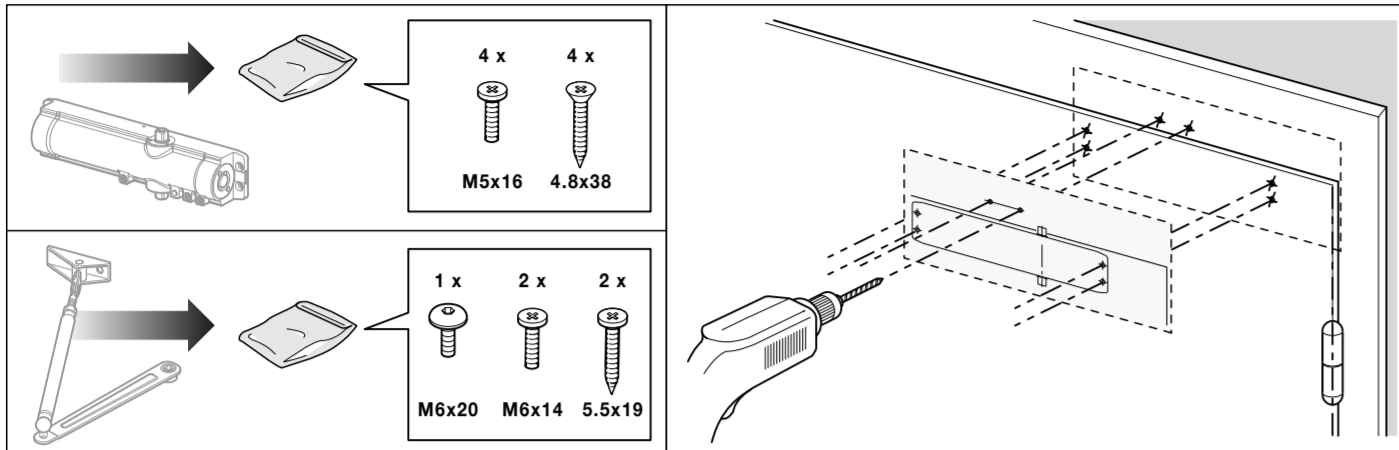
ISTRUZIONI PER L'UTENTE
 Il chiudiporta va utilizzato solo per la chiusura di porte a battente. Un utilizzo diverso può causare pericolo ed esonerare il produttore da ogni responsabilità civile. L'installazione deve essere eseguita da personale specializzato. La manomissione del chiudiporta può essere pericolosa e rende nulla la garanzia.
MANUTENZIONE
 Controllare regolarmente il buonserraggio di tutte le viti di fissaggio del chiudiporta, del piedino e dell'attacco della leva.

GB INSTRUCTIONS AND RECOMMENDATIONS FOR MOUNTING AND MAINTENANCE

INSTRUCTIONS FOR THE USER
 The door closer has to be used solely to close rebated doors. Any different use may cause damages or hazards, and waives the manufacturer of any liability whatsoever. The mounting must be carried out by a professional installer.
MAINTENANCE
 Check regularly that all fixing screws of closer, of attachment shoe and of pinion-main arm are securely tightened.

FR INSTRUCTIONS ET RECOMMANDATIONS POUR LE MONTAGE ET LA MAINTENANCE

INSTRUCTIONS POUR L'UTILISATEUR
 Le ferme-porte n'est prévue que pour fermer des portes battentes. Toute autre utilisation peut occasionner des dommages et rend exempté le fabricant de toute responsabilité civile. Le montage doit être réalisé par un installateur professionnel.
MAINTENANCE
 Vérifier régulièrement que toutes les vis de fixation du ferme-porte, du pied et du bras soient bien serrées.



IT REGOLAZIONI DEL CHIUDIPIORTA

- ① VELOCITÀ DI CHIUSURA, \odot 4 mm
- ② FRENO ALL'APERTURA, \odot 4 mm
- ③ REGOLAZIONE FORZA, \llcorner 16 mm

GB DOOR CLOSER ADJUSTMENTS

- ① CLOSING SPEEDS, \odot 4 mm
- ② BACK CHECK, \odot 4 mm
- ③ POWER ADJUSTMENT, \llcorner 16 mm

FR RÉGLAGES DU FERME-PORTE

- ① VITESSE DE FERMETURE, \odot 4 mm
- ② FREIN À L'OUVERTURE, \odot 4 mm
- ③ RÉGLAGE DE LA FORCE, \llcorner 16 mm

IT REGOLAZIONE DELL'ANGOLO VELOCITÀ FINALE.
GB ANGLE ADJUSTMENT FOR FINAL SPEED.
FR RÉGLAGE DE L'ANGLE DE LA FERMETURE FINALE.

