

# 401 - 402 - 403



**IT** ISTRUZIONI DI MONTAGGIO Da consegnare al responsabile della manutenzione o al diretto utilizzatore  
**GB** MOUNTING INSTRUCTIONS To be retained for maintenance manual  
**FR** INSTRUCTIONS DE MONTAGE À tenir compte par le service d'entretien et l'utilisateur final



Art. 403

CE	MAB SpA	04
	Via del Tuscolano, 6 40128 Bologna (BO)	
0425 DO.0526	EN 1154:1996+A1:2002	4 8 3 1 1 4

**IT**  
**ISTRUZIONI E RACCOMANDAZIONI PER INSTALLAZIONE E MANUTENZIONE**  
**ISTRUZIONI PER L'UTENTE**  
 Il chiudiporta va utilizzato solo per la chiusura di porte a battente. Un utilizzo diverso può causare pericolo ed esonera il produttore da ogni responsabilità civile. L'installazione deve essere eseguita da personale specializzato. La manomissione del chiudiporta può essere pericolosa e rende nulla la garanzia.  
**MANUTENZIONE**  
 Controllare regolarmente il buon serraggio di tutte le viti di fissaggio del chiudiporta, del piedino e dell'attacco della leva.  
**ATTENZIONE**  
 Per l'utilizzo nella protezione preventiva antincendio, non è consentita la presenza di un arresto meccanico. In ogni caso, osservare sempre le normative nazionali vigenti.

**GB**  
**INSTRUCTIONS AND RECOMMENDATIONS FOR MOUNTING AND MAINTENANCE**  
**INSTRUCTIONS FOR THE USER**  
 The door closer has to be used solely to close rebated doors. Any different use may cause damages or hazards, and waives the manufacturer of any liability whatsoever. The mounting must be carried out by a professional installer.  
**MAINTENANCE**  
 Check regularly that all fixing screws of closer, of attachment shoe and of pinion-main arm are securely tightened.  
**WARNING**  
 When used with fire / smoke door, it is not allowed to install any mechanical devices that might keep it open or prevent the door from closing. In case of use as a mean of fire safety, always refer to requirements of local standards.

**FR**  
**INSTRUCTIONS ET RECOMMANDATIONS POUR LE MONTAGE ET LA MAINTENANCE**  
**INSTRUCTIONS POUR L'UTILISATEUR**  
 Le ferme-porte n'est prévue que pour fermer des portes battentes. Toute autre utilisation peut occasionner des dommages et rend exempté le fabricant de toute responsabilité civile. Le montage doit être réalisé par un installateur professionnel.  
**MAINTENANCE**  
 Vérifier régulièrement que toutes les vis de fixation du ferme-porte, du pied et du bras soient bien serrées.  
**ATTENTION**  
 En cas d'utilisation en tant qu'anti-incendie, la présence d'un dispositif d'arrêt mécanique n'est pas consentie. En tout cas, se reporter toujours aux prescriptions locales en vigueur.

# 401BC-402BC-403BC

**IT**  
**CON FRENO ALL'APERTURA INTERNO.**  
 Il freno all'apertura interno è un dispositivo idraulico fisso che entra in funzione a circa 70° ed impedisce l'apertura incontrollata della porta.  
 Il dispositivo è tarato in fabbrica e non regolabile.

**GB**  
**WITH BUILT-IN BACK CHECK.**  
 The built-in back check is an hydraulic device that starts working at approx 70° and prevents the door from slamming open.  
 The device is factory preset and not adjustable.

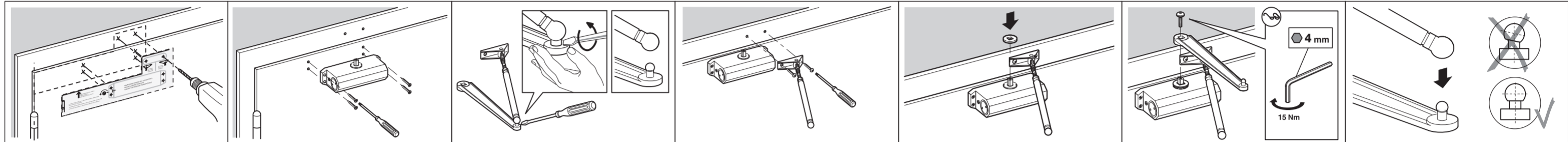
**FR**  
**AVEC FREIN A L'OUVERTURE INCORPORE.**  
 Le frein incorporé est un dispositif fixe qui entre en fonction à environ 70° et qui empêche l'ouverture incontrôlée de la porte.  
 Il est préfixé d'usine et pas réglable.

# 401FI-402FI-403FI

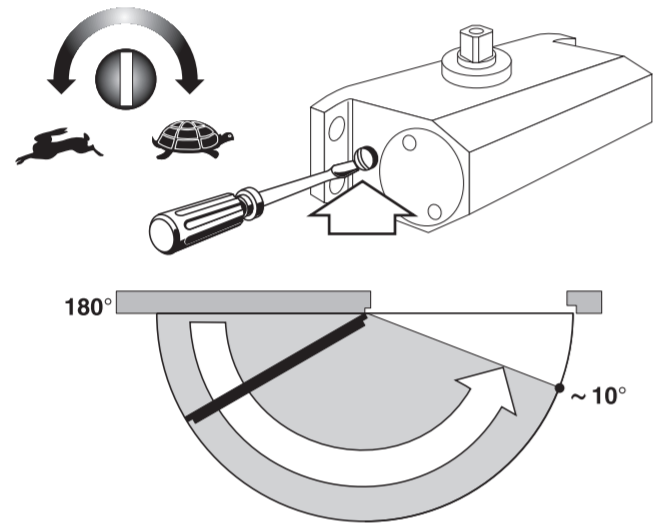
**IT**  
**CON FERMO INTERNO MULTIPUNTO DA CIRCA 90° A 180°.**  
 In questo arco di apertura la porta è libera da richiamo idraulico. Per richiudere la porta bisogna accompagnarla manualmente fino a circa 90° - 85° nell'area sotto controllo idraulico.

**GB**  
**WITH BUILT-IN MULTIPPOINT HOLD OPEN FROM APPROX 90° TO 180°.**  
 In this arc of opening, the door is free swinging. To close door, it has to be manually taken to approx. 90° - 85° where hydraulic control takes over.

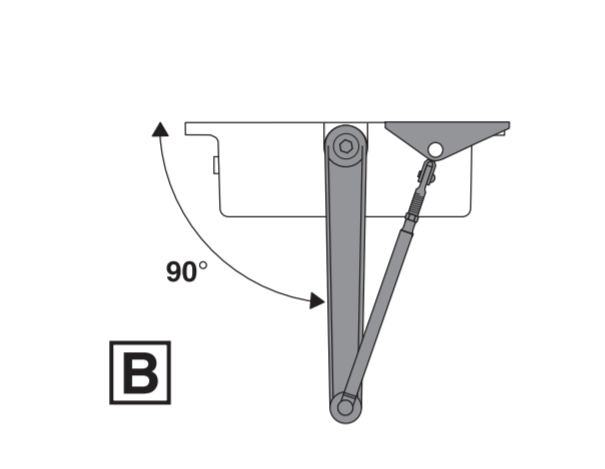
**FR**  
**AVEC ARRET INCORPORE MULTIPPOINT DE 90° A 180° ENVIRON.**  
 Dans cet angle d'ouverture, la porte reste libre n'importe où on la laisse. Pour refermer la porte, il faut la repositionner manuellement à 90° - 85° environ, dans l'angle sous contrôle hydraulique.



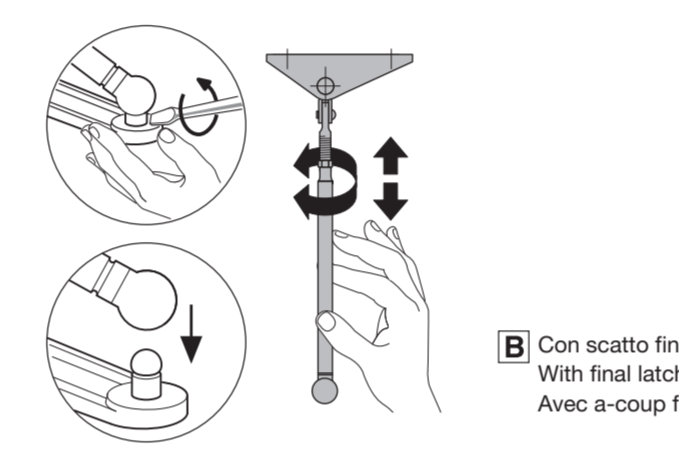
REGOLAZIONE DELLA VELOCITÀ DI CHIUSURA (180°-10°).  
 CLOSING SPEED ADJUSTMENT (180°-10°).  
 REGLAGE DE LA VITESSE DE FERMETURE (180°-10°).



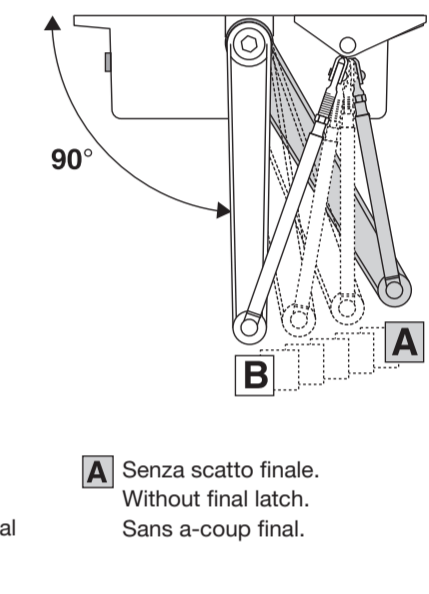
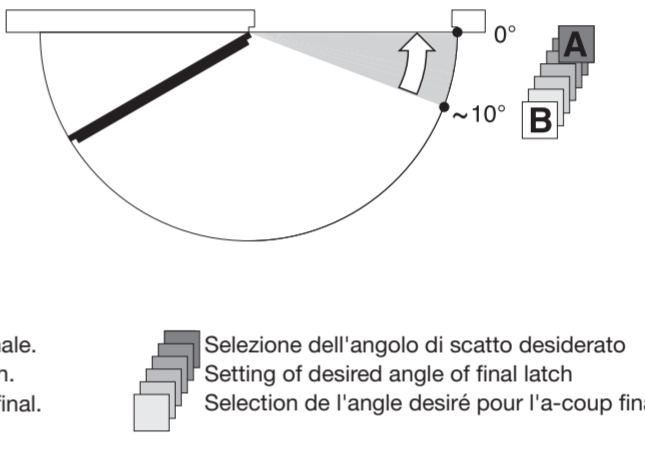
CHIUSURA CON SCATTO FINALE DA ANGOLO MAX.  
 CLOSING WITH FINAL LATCH FROM MAX. ANGLE.  
 FERMETURE AVEC A-COUP FINAL DE L'ANGLE MAX.



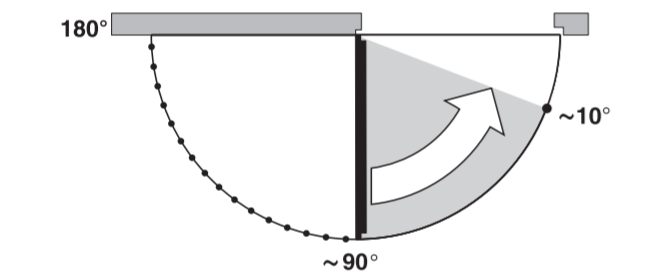
REGOLAZIONE DELL'ANGOLO DI SCATTO FINALE (10°- 0°).  
 ADJUSTMENT OF FINAL LATCH ANGLE (10°- 0°).  
 REGLAGE DE L'ANGLE DE L'A-COUP FINAL (10°- 0°).



REGOLAZIONE DELLA VELOCITÀ DI CHIUSURA (90°-10°).  
 CLOSING SPEED ADJUSTMENT (90°-10°).  
 REGLAGE DE LA VITESSE DE FERMETURE (90°-10°).



## 401FI - 402FI - 403FI



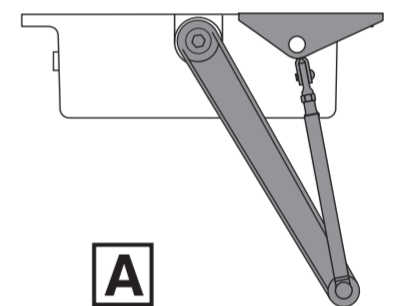
REGOLAZIONE DELLA VELOCITÀ DI CHIUSURA (90°-10°).  
 CLOSING SPEED ADJUSTMENT (90°-10°).  
 REGLAGE DE LA VITESSE DE FERMETURE (90°-10°).

**IT** **REGOLAZIONE VELOCITA' DI CHIUSURA:**  
 A MONTAGGIO AVVENUTO, CHIUDERE LA VALVOLA SENZA FORZARE. INIZIARE LA REGOLAZIONE SVITANDO 1/4 DI GIRO ALLA VOLTA. CON 4 GIRI COMPLETI SI PASSA DA VALVOLA CHIUSA A VALVOLA APERTA (VELOCITA' MASSIMA). ULTERIORI SVITAMENTI POSSONO DETERMINARE USCITE DI FLUIDO IDRAULICO E CAUSARE LA PERDITA DELLA GARANZIA.

**GB** **CLOSING SPEED ADJUSTMENT:**  
 AFTER INSTALLATION, CLOSE THE VALVE WITHOUT OVERTIGHTENING. START ADJUSTMENT BY SCREWING OUT THE SPEED VALVE 1/4 OF A TURN EACH TIME. MAXIMUM SPEED (OPEN VALVE) IS REACHED WITH 4 FULL TURNS FROM VALVE CLOSED. ADDITIONAL TURNS MAY CAUSE HYDRAULIC FLUID SPILLS AND LOSS OF WARRANTY.

**FR** **REGLAGE DE LA VITESSE DE FERMETURE:**  
 APRES LE MONTAGE, VISSER LA VALVE COMPLETEMENT SANS FORCER. COMMENCER LE REGLAGE EN DEVISSANT LA VALVE DE 1/4 DE TOUR CHAQUE FOIS. AVEC 4 TOURS COMPLETS L'ON ARRIVE A LA VITESSE MAXIMALE (VALVE OUVERTE). SI LA VIS EST TOURNEE ENCORE AU-DELA, UNE PERTE D'HUILE PEUT ETRE OCCASIONNEE ET LA GARANTIE D'USINE N'EST PLUS DONNEE.

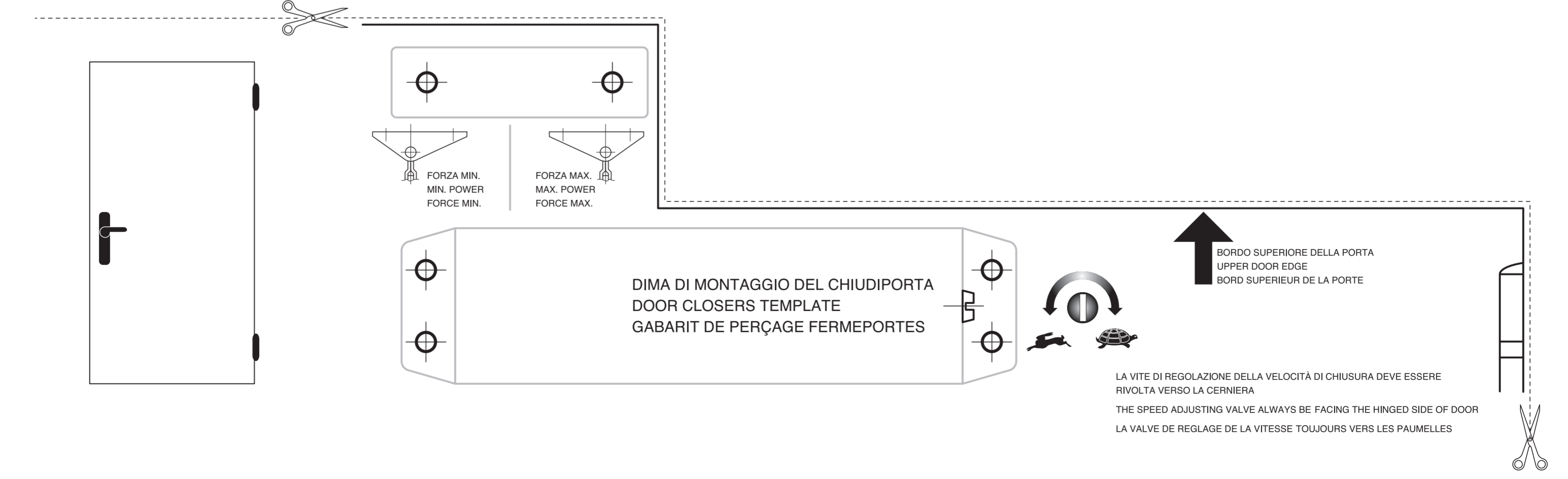
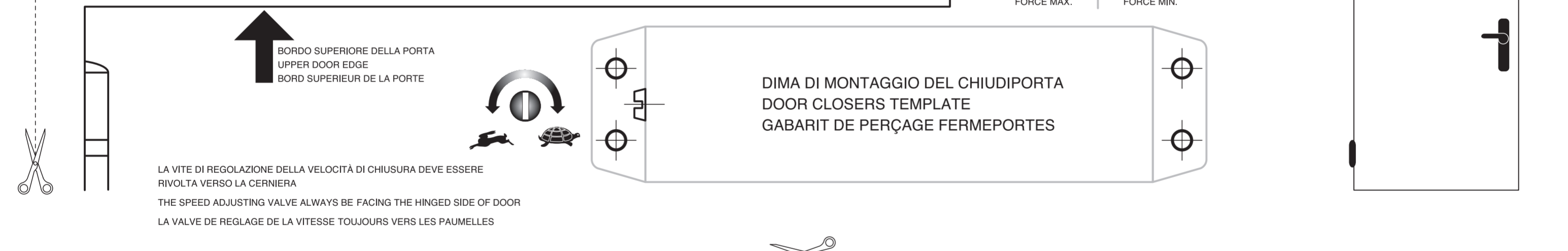
CHIUSURA SENZA SCATTO FINALE.  
 CLOSING WITHOUT FINAL LATCH.  
 FERMETURE SANS A-COUP FINAL.



F900010

An ASSA ABLOY Group company

ASSA ABLOY



F900010