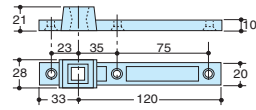
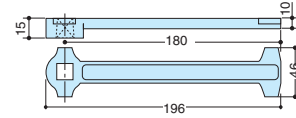


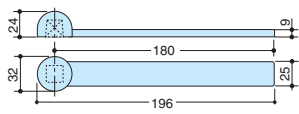
**AC 213** Braccio inferiore in acciaio.  
Cava quadro italiano.  
*Bottom arm in steel for double action doors.  
Square Italian spindle.*



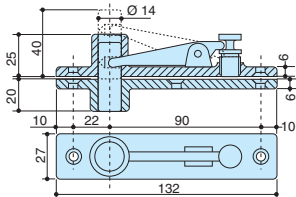
**AC 115** Braccio inferiore in acciaio per porte a ventola. Cava quadro italiano.  
*Bottom arm in steel for double action doors.  
Square Italian spindle.*



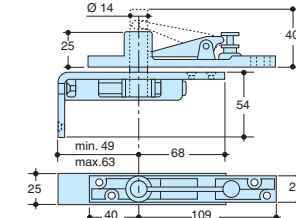
**AC 50** Braccio inferiore in acciaio per porte a ventola. Cava quadro italiano.  
*Bottom arm in steel for double action doors.  
Square Italian spindle.*



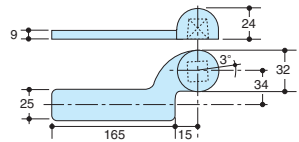
**AC 2** Braccio inferiore in ottone per porte a ventola. Cava quadro italiano.  
*Bottom arm in brass for double action doors.  
Square Italian spindle.*



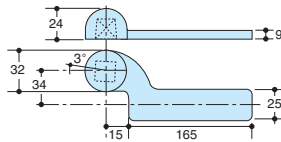
**AC 8** Perno superiore per porte a ventola.  
*Double acting top pivot.*



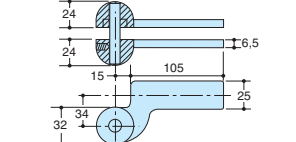
**AC 118** Perno superiore per porte a ventola. Punto di rotazione registrabile.  
*Double acting top pivot. Adjustable pivot point.*



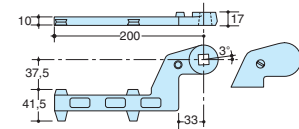
**AC 1** Braccio inferiore destro in ottone naturale per porte a battente. Cava quadro italiano.  
*Right bottom arm in natural brass for single acting doors. Square Italian spindle.*



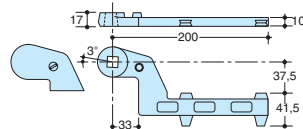
**AC 3** Braccio inferiore sinistro in ottone naturale per porte a battente. Cava quadro italiano.  
*Left bottom arm in natural brass for single acting doors. Square Italian spindle.*



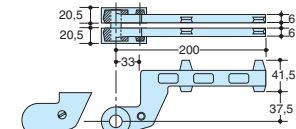
**AC 7** Perno superiore in ottone naturale con cuscinetto a sfere per porte destre o sinistre.  
*Single acting top pivot in natural brass with ball bearing for right or left doors.*



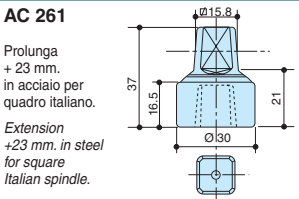
**AC 83** Braccio inferiore destro in acciaio per porte a battente, interasse mm. 36. Cava quadro italiano.  
*Right bottom arm in steel for single acting doors, 36 mm. offset. Square Italian spindle.*



**AC 84** Braccio inferiore sinistro in acciaio per porte a battente, interasse mm. 36. Cava quadro italiano.  
*Left bottom arm in steel for single acting doors, 36 mm. offset. Square Italian spindle.*



**AC 137** Perno superiore in acciaio per porte a battente sinistre o destre, interasse mm. 36.  
*Top pivot in steel for left or right doors 36 mm. offset.*



**AC 261**  
Prolunga +23 mm. in acciaio per quadro italiano.  
*Extension +23 mm. in steel for square Italian spindle.*

**SPECIFICA PER CAPITOLATI.**

Chiudiporta a pavimento compatto forze EN 1-2-3, con apertura a 180° nei due sensi, MAB serie 7110.

**SPECIFICATION.**

Compact floor spring forces EN 1-2-3 with opening to 180° in both swings, MAB 7110 series.



**CHIUDIPIRATA  
A PAVIMENTO  
COMPATTO**

**7110**

**COMPACT  
FLOOR  
SPRING**

© G.R. GRAFICA E PUBBLICITÀ - LZ - 09-2003 - copie 4000



# 7110

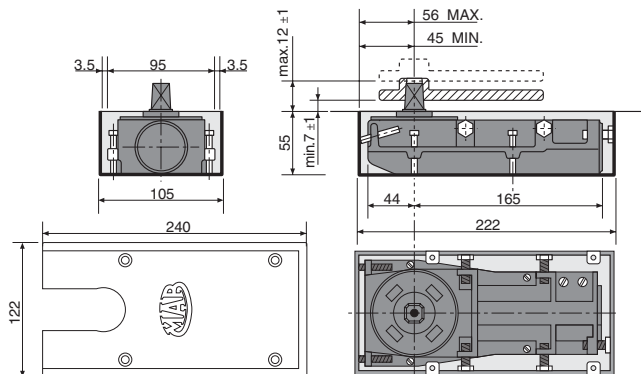
## CARATTERISTICHE:

- **Unica dimensione** di corpo per tre forze di chiusura.
- **Universale** per porte destre, sinistre e a ventola.
- **Adatto** per porte in legno, metallo, vetro.
- **Adatto per interni commerciali e residenziali** grazie alle dimensioni compatte e al basso sforzo di apertura, ideale per bambini, anziani e disabili.
- **Regolazione in tutti i sensi** per risolvere facilmente problemi di complanarità del pavimento senza necessità di smontare la porta.
- **Ampia regolazione verticale** per eliminare ogni attrito al suolo senza necessità di prolunghe del perno.
- **Apertura consentita fino a 180°** nei due sensi con richiamo idraulico da circa 150°. Rotazione libera da 150° a 180°. Fermaporta a 90°, 105° o in ogni angolo tra 150° e 180°.
- **Velocità di chiusura** controllata da due valvole indipendenti non critiche di facile regolazione.
- **Chiusura dolce** o con potente **scatto finale** regolato da valvola per assicurare il tipo di chiusura più adatto.
- **Perno prolungato** a richiesta fino a +30 mm. con camma in un solo elemento per assicurare la miglior resistenza.
- **Ampia gamma di finiture** della piastra di copertura: inox lucido, inox satinato, ottone lucido. A richiesta, **INOTTONE** (finitura ottone dell'acciaio inox con trattamento PVD).
- **Disponibile** con perno italiano, francese, brasiliano Santa Marina.

## FEATURES:

- **One body size** for three closing force sizes.
- **Universal** for right, left or double action doors.
- **Suitable** for timber, metal and glass doors.
- **Ideal for commercial and residential interiors** thanks to its compact size and its low opening force (required by children, elderly and disabled users).
- **Adjustment in all directions** to solve floor level problems without taking down the door.
- **Wide range of vertical adjustment** to solve problems of undue door friction without need of additional spindle extensions.
- **Opening up to 180°** in both swings with hydraulic control from approx 150°. Free rotation from 150° to 180°. Hold open at 90°, 105° or any angle between 150° and 180°.
- **Closing speed** controlled by two easily adjustable independent non critical valves.
- **Soft closing** or powerful **latching action** to ensure proper closing also in case of hard-to-latch locks.
- **Spindle extended** on request up to +30 mm. in one piece cam to ensure best resistance.
- **Architectural finishes:** coverplates in polished stainless steel, satin stainless steel, polished brass. On request, **INOTTONE** (brass finished s/steel enhanced by PVD treatment).
- **Available** with Italian, French, Brazilian Santa Marina spindle.

## DIMENSIONI



## DIMENSIONS

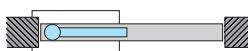
## MONTAGGIO UNIVERSALE

Lo stesso chiudiporta può essere installato su porte destre, sinistre o a ventola, con il solo cambio degli accessori.

Destra / Right



A ventola / Double action



Sinistra / Left



## UNIVERSAL MOUNTING

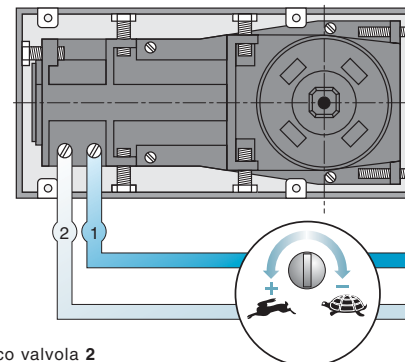
All models are suitable for right, left or double acting doors by just changing the accessories.

## CONTROLLO DI CHIUSURA

La valvola 1 regola la velocità di chiusura da 150° a 15° circa.

La valvola 2 regola la velocità di chiusura da 15° a 0°.

Nell'area di rotazione libera, la porta rimane nella posizione in cui si lascia ed è insensibile alla regolazione delle valvole.



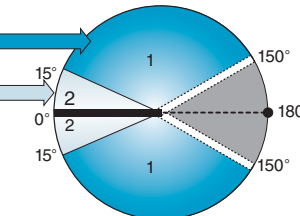
- area di controllo idraulico valvola 2 area under hydraulic control of valve 2
- area di controllo idraulico valvola 1 area under hydraulic control of valve 1
- area di rotazione libera free swing area

## CLOSING CONTROL

Valve 1 adjusts the closing speed from 150° to 15° approx.

Valve 2 adjusts the closing speed from 15° to 0°.

In the free rotation area, the door stands wherever it is released and is totally insensitive to valves adjustments.



## COMPOSIZIONE DEL CODICE

Forza Force

ART. 71XX

Fermaporta Hold open

- 1 = 10 Nm max. 750 x 2100 Kg 100
- 2 = 16 Nm max. 850 x 2200 Kg 100
- 3 = 20 Nm max. 950 x 2300 Kg 100

- 5 = 90°
- 0 = 105°
- 2 = X

1 Identificazione della forza Force size identification



Data di produzione MM-AA (mese - anno)

Date of manufacture MM-YY (month - year)

